

Manometer mit Kapselfeder messglied in Industrieausführung

Nenngröße 63
Genauigkeitsklasse 1,6

nach DIN EN 837-3

Besonderheiten

Nullpunktkorrektur über Zifferblatt
robuste Ausführung
hohe Zuverlässigkeit und Langzeitstabilität durch
Kupfer-Beryllium-Druckmesskapsel

Anwendung

Zum Messen von kleinen Drücken
Für alle gasförmigen, trockenen Druckmedien,
die Kupferlegierungen nicht angreifen

Einsatzbereiche

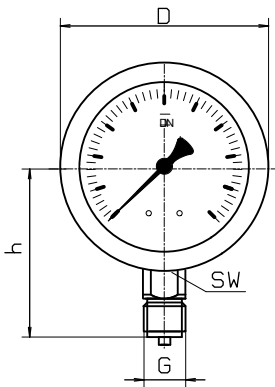
Maschinen- und Anlagenbau
Energieversorgung



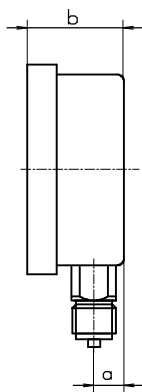
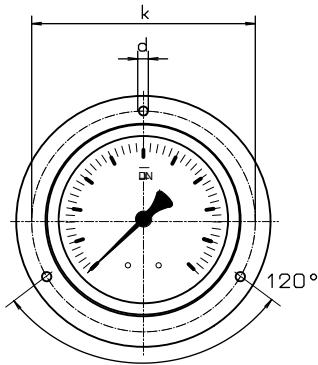
Typ und Nenngröße	MK-20 63	MK-24 63
Anschlusslage	unten	hinten, zentrisch
Anzeigebereiche in mbar	0...25, 40, 60, 100, 160, 250, 400, 600 -25 / 0, -40 / 0, -60 / 0, -100 / 0, -160 / 0, -250 / 0, -400 / 0, -600 diverse Mano-Vakuum-Messbereiche	
Verwendungsbereich	Ruhebelastung : Skalenendwert Wechselbelastung : Skalenendwert Maximalbelastung : 1,3 x Skalenendwert	
Überdruck- und Unterdrucksicherheit	optional auf Anfrage	
Gehäuse	CrNi-Stahl	
Bajonettring	CrNi-Stahl	
Sichtscheibe	Instrumentenflachglas	
Zifferblatt	Aluminium weiß, Skalierung schwarz	
Zeiger	Aluminium, schwarz	
Zeigerwerk	Kupferlegierung und Neusilber	
Messglied	Kupfer-Beryllium-Legierung	
Druckanschluss	SW 14, Kupferlegierung	
Anschlussgewinde	G 1/4 B	
Schutzart	IP 54 nach EN 60529 / IEC 529	
Temperaturen	Medium: -20°C bis 80°C, Umgebung: -25°C bis 60°C	
Gewicht	0,22 kg	0,22 kg

Bauformen und Abmessungen

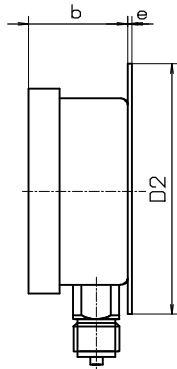
Anschluss unten



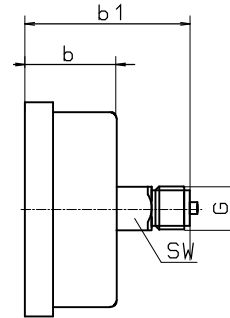
Lochbild für Befestigungsrand



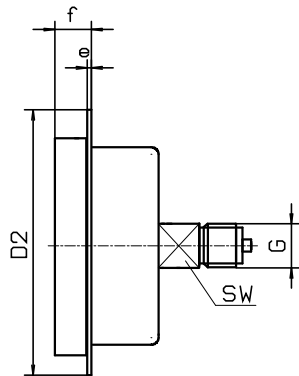
Rand hinten



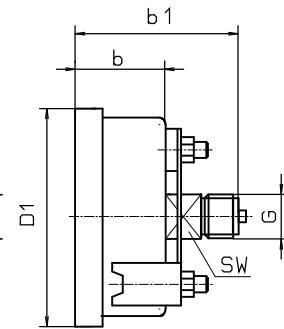
Anschluss hinten zentrisch



Rand vorn



Frontring mit Bügelbefestigung



Maße in mm														
Typ	NG	D	a	b	b1	h		D2	e	f	k	d	sw	G
MK-20	63	68,5	9,5	39	-	53		85	3	24	75	3,7	14	G 1/4 B
MK-24	63	68,5	-	39	66	-		85	3	24	75	3,7	14	G 1/4 B

Typenschlüssel:

Typ	Bauform	Nenngröße	Messbereich	Optionen
MK-2	0 oder 4	63	z.B 60 mbar	

Anschluss nach unten = 0
Anschluss nach hinten = 4
zentrisch

nach Messbereichsschlüssel
oder direkt, z.B. 60 mbar

Sonderausführungen
z.B. Rand vorn

Manometer mit Kapselfeder messglied in Industrieausführung

Nenngröße 100 und 160
Genauigkeitsklasse 1,6

nach DIN EN 837-3

Besonderheiten

Nullpunktkorrektur über Zifferblatt
robuste Ausführung
hohe Zuverlässigkeit und Langzeitstabilität durch
Kupfer-Beryllium-Druckmesskapsel

Anwendung

Zum Messen von kleinen Drücken
Für alle gasförmigen, trockenen Druckmedien,
die Kupferlegierungen nicht angreifen

Einsatzbereiche

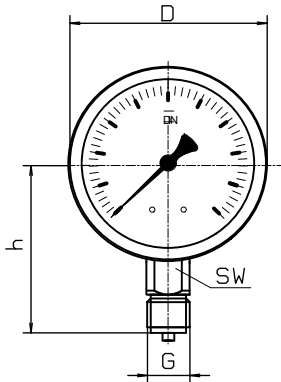
Maschinen- und Anlagenbau
Energieversorgung



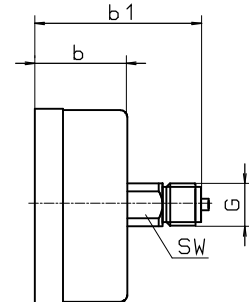
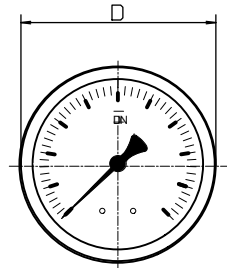
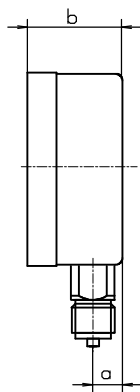
Typ und Nenngröße	MK-20 100	MK-24 100	MK-20 160	MK-24 160
Anschlusslage	unten	hinten, zentrisch	unten	hinten, zentrisch
Anzeigebereiche in mbar	0...4, 6, 10, 16, 25, 40, 60, 100, 160, 250, 400, 600 -4 / 0, -6 / 0, -10 / 0, -16 / 0, -25 / 0, -40 / 0, -60 / 0, -100 / 0, -160 / 0, -250 / 0, -400 / 0, -600 diverse Mano-Vakuum-Messbereiche			
Verwendungsbereich	Ruhebelastung : Skalenendwert Wechselbelastung : Skalenendwert Maximalbelastung : 1,3 x Skalenendwert			
Überdruck- und Unterdrucksicherheit	optional auf Anfrage			
Gehäuse	CrNi-Stahl		Stahl, schwarz	Edelstahl, 1.4301
Bajonettring	CrNi-Stahl		Stahl, schwarz	Edelstahl, 1.4301
Sichtscheibe	Instrumentenflachglas			
Zifferblatt	Aluminium weiß, Skalierung schwarz			
Zeiger	Aluminium, schwarz			
Zeigerwerk	Kupferlegierung und Neusilber			
Messglied	Kupfer-Beryllium-Legierung			
Druckanschluss	SW 22, Kupferlegierung			
Anschlussgewinde	G 1/2 B			
Schutzart	IP 54 nach EN 60529 / IEC 529			
Temperaturen	Medium: -20°C bis 80°C, Umgebung: -25°C bis 60°C			
Gewicht	0,6 kg		1,0 kg	

Bauformen und Abmessungen

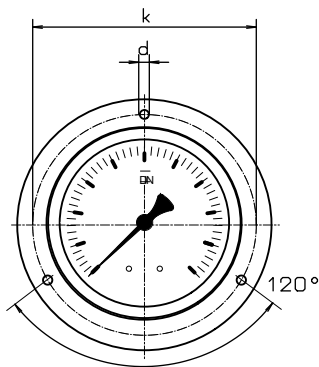
Anschluss unten



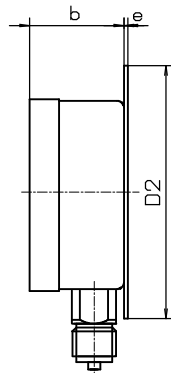
Anschluss hinten, zentrisch



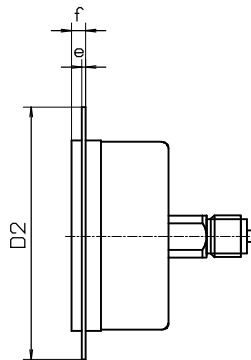
Lochbild für Befestigungsrand



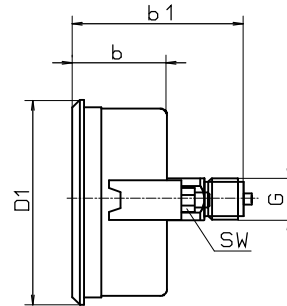
Rand hinten



Rand vorn



Dreikantfrontring
mit Bügelbefestigung



Maße in mm														
Typ	NG	D	a	b	b1	h	D1	D2	e	f	k	d	sw	G
MK-20	100	101	15	49	-	86	107	132	2	6	116	5	22	G 1/2 B
MK-24	100	101	-	49	85	-	107	132	2	6	116	5	22	G 1/2 B
MK-20	160	160	15	51	-	118	-	196	3	8	178	5,6	22	G 1/2 B
MK-24	160	160	-	51	86	-	166	196	3	8	178	5,6	22	G 1/2 B

Typenschlüssel:

Typ	Bauform	Nenngröße	Messbereich	Optionen
MK-2	0 oder 4	100 oder 160	z.B 60 mbar	

Anschluss nach unten = 0
Anschluss nach hinten = 4
zentrisch

Gehäuse mit NG 100 = 100
Gehäuse mit NG 160 = 160

nach Messbereichsschlüssel
oder direkt, z.B. 60 mbar

Sonderausführungen, z.B. Rand vorn

Manometer mit Kapselfeder messglied in Edelstahlausführung

Nenngröße 63
Genauigkeitsklasse 1,6

nach DIN EN 837-3

Besonderheiten

Nullpunktkorrektur über Zifferblatt
robuste Ausführung
hohe Zuverlässigkeit und Langzeitstabilität

Anwendung

Zum Messe von kleinen Drücken
Für alle gasförmigen, trockenen Druckmedien,
die Kupferlegierungen nicht angreifen

Einsatzbereiche

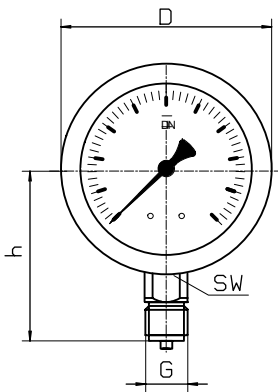
chemische und petrochemische Industrie
Pharmazie



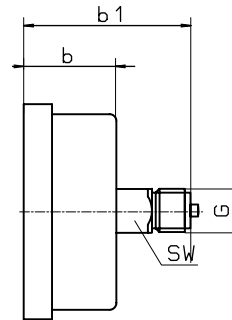
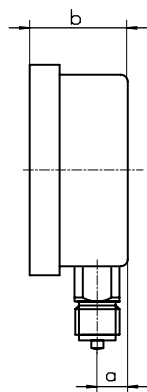
Typ und Nenngröße	MK-30 63	MK-34 63
Anschlusslage	unten	hinten, zentrisch
Anzeigebereiche in mbar	0...25, 40, 60, 100, 160, 250, 400, 600 -25 / 0, -40 / 0, -60 / 0, -100 / 0, -160 / 0, -250 / 0, -400 / 0, -600 diverse Mano-Vakuum-Messbereiche	
Verwendungsbereich	Ruhebelastung : Skalenendwert Wechselbelastung : Skalenendwert Maximalbelastung : 1,3 x Skalenendwert, nur kurzzeitig!	
Gehäuse	CrNi-Stahl	
Bajonettring	CrNi-Stahl	
Sichtscheibe	Mehrschichtensicherheitsglas	
Zifferblatt	Aluminium weiß, Skalierung schwarz	
Zeiger	Aluminium, schwarz	
Zeigerwerk	CrNi-Stahl	
Messglied	CrNi-Stahl	
Druckanschluss	SW 14, CrNi-Stahl	
Anschlussgewinde	G 1/4 B	
Schutzart	IP 54 nach EN 60529 / IEC 529	
Temperaturen	Medium: -20°C bis 80°C, Umgebung: -25°C bis 60°C	
Gewicht	0,22 kg	0,22 kg

Bauformen und Abmessungen

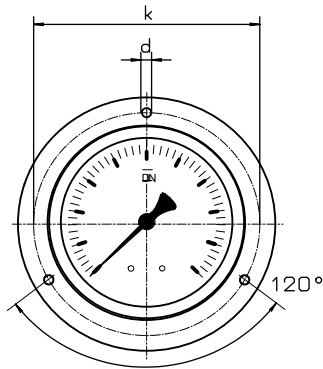
Anschluss unten



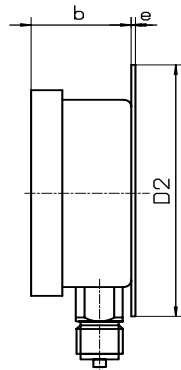
Anschluss hinten zentrisch



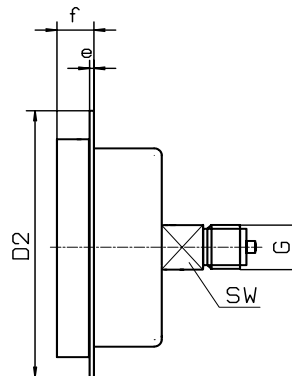
Lochbild für Befestigungsrand



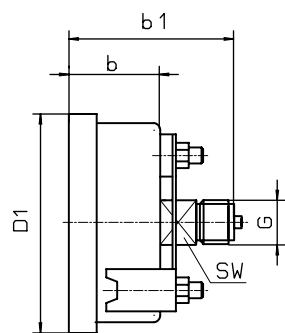
Rand hinten



Rand vorn



Frontring mit Bügelbefestigung



Maße in mm														
Typ	NG	D	a	b	b1	h		D2	e	f	k	d	sw	G
MK-30	63	68,5	9,5	39	-	53		85	3	24	75	3,7	14	G 1/4 B
MK-34	63	68,5	-	39	66	-		85	3	24	75	3,7	14	G 1/4 B

Typenschlüssel:

Typ	Bauform	Nenngröße	Messbereich	Optionen
MK-3	0 oder 4	63	z.B 60 mbar	

Anschluss nach unten = 0
Anschluss nach hinten = 4
zentrisch

nach Messbereichsschlüssel
oder direkt, z.B. 60 mbar

Sonderausführungen
z.B. Rand vorn

Manometer mit Kapselfeder messglied in Edelstahlausführung

Nenngröße 100 und 160
Genauigkeitsklasse 1,6

nach DIN EN 837-3

Besonderheiten

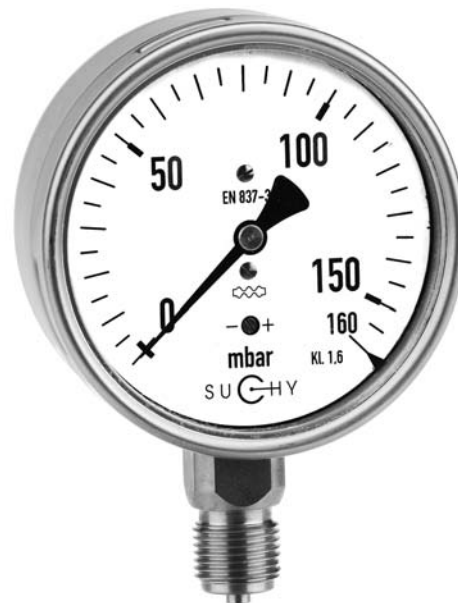
Nullpunktkorrektur über Zifferblatt
robuste Ausführung
hohe Zuverlässigkeit und Langzeitstabilität

Anwendung

Zum Messe von kleinen Drücken
Für alle gasförmigen, trockenen Druckmedien
die das Meßsystemmaterial nicht angreifen.

Einsatzbereiche

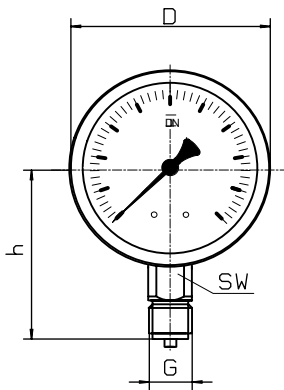
chemische und petrochemische Industrie
Pharmazie



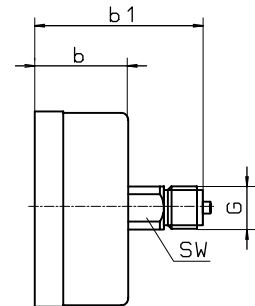
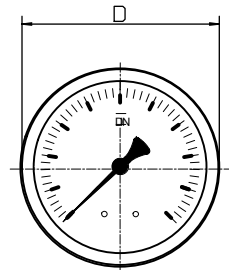
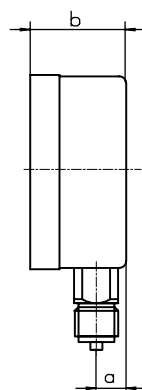
Typ und Nenngröße	MK-30 100	MK-34 100	MK-30 160	MK-34 160
Anschlusslage	unten	hinten, zentrisch	unten	hinten, zentrisch
Anzeigebereiche in mbar	0...4, 6, 10, 16, 25, 40, 60, 100, 160, 250, 400, 600 -4 / 0, -6 / 0, -10 / 0, -16 / 0, -25 / 0, -40 / 0, -60 / 0, -100 / 0, -160 / 0, -250 / 0, -400 / 0, -600 diverse Mano-Vakuum-Messbereiche			
Verwendungsbereich	Ruhebelastung : Skalenendwert Wechselbelastung : Skalenendwert Maximalbelastung : 1,3 x Skalenendwert, nur kurzzeitig!			
Gehäuse	CrNi-Stahl			
Bajonettring	CrNi-Stahl			
Sichtscheibe	Mehrschichtensicherheitsglas			
Zifferblatt	Aluminium weiß, Skalierung schwarz			
Zeiger	Aluminium, schwarz			
Zeigerwerk	CrNi-Stahl			
Messglied	CrNi-Stahl			
Druckanschluss	SW 22, CrNi-Stahl			
Anschlussgewinde	G 1/2 B			
Schutzart	IP 54 nach EN 60529 / IEC 529			
Temperaturen	Medium: -20°C bis 80°C, Umgebung: -25°C bis 60°C			
Gewicht	0,6 kg		1,0 kg	

Bauformen und Abmessungen

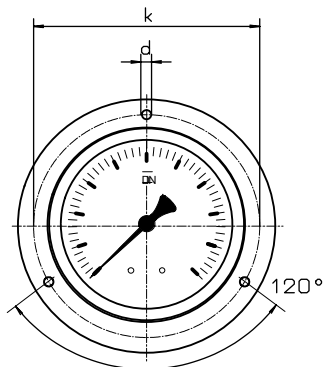
Anschluss unten



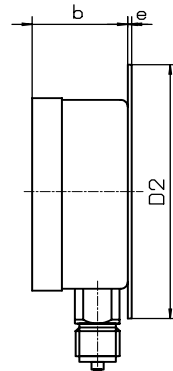
Anschluss hinten, zentrisch



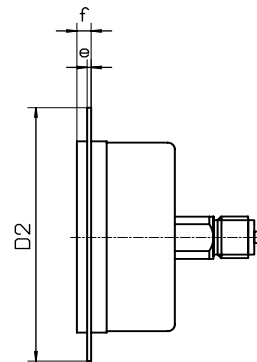
Lochbild für Befestigungsrand



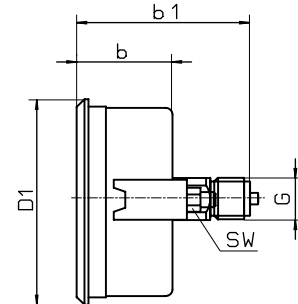
Rand hinten



Rand vorn



Dreikantfrontring
mit Bügelbefestigung



Maße in mm														
Typ	NG	D	a	b	b1	h	D1	D2	e	f	k	d	sw	G
MK-30	100	101	15	49	-	86	107	132	2	6	116	5	22	G 1/2 B
MK-34	100	101	-	49	85	-	107	132	2	6	116	5	22	G 1/2 B
MK-30	160	160	15	51	-	118	-	196	3	8	178	5,6	22	G 1/2 B
MK-34	160	160	-	51	86	-	166	196	3	8	178	5,6	22	G 1/2 B

Typenschlüssel:

